



A Impressão no Akropole

Entender as funções do Botão de Impressão...

O “Botão de Impressão” no Akropole tem múltiplas funções: pode iniciar uma impressão, pode definir o que pretende imprimir, pode definir em que impressora deseja que um documento seja impresso, e pode ainda criar documentos PDF! Tudo isto num único local!

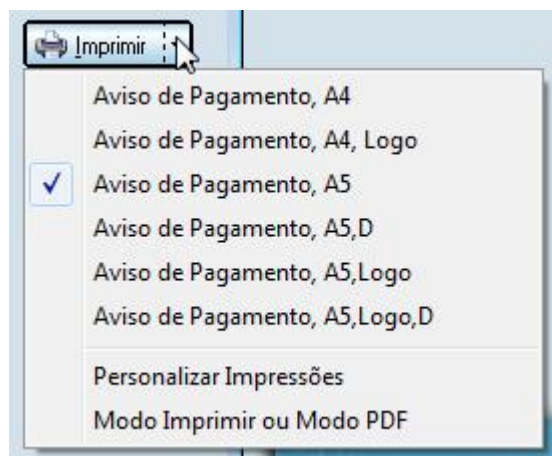
O “Botão de Impressão” está separado em duas áreas distintas:



As duas áreas estão separadas pelo tracejado. A área do lado esquerdo é equivalente a um botão comum – ao clicar nessa área executa uma impressão; - a área do lado direito dá acesso a um menu que permite não só escolher o que se pretende imprimir, como parametrizar o que se pretende imprimir, ou ainda mudar para o modo de “Criação de PDF's” em alternativa à impressão em papel.

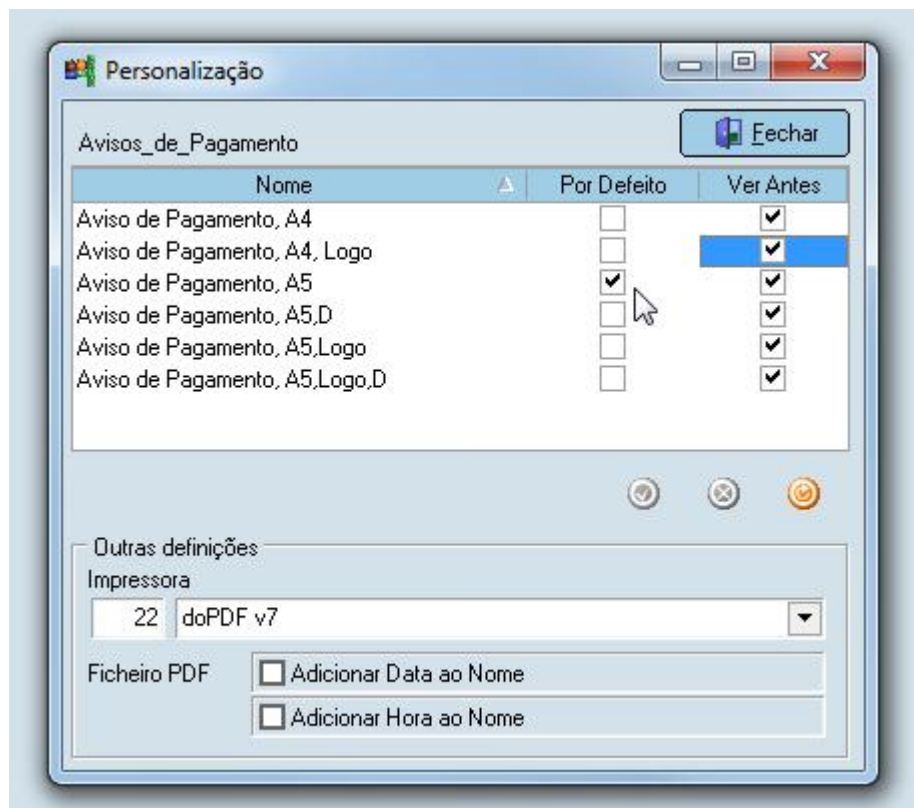
O Menu de Impressão

Ao clicar na área do lado direito, abre-se um menu que identifica as impressões disponíveis no local, permite personalizar as mesmas, e permite ainda alterar entre o Modo de Imprimir e o Modo PDF.



Nesta imagem podemos claramente ver os documentos que podem ser impressos (os 6 diferentes Avisos de Pagamento), o documento que iria ser impresso ao carregar na Área Esquerda do botão (o Aviso de Pagamento, A5), a possibilidade de personalizar as Impressões, e por fim a possibilidade de mudar para o modo de criar ficheiros em formato PDF.

O modo “Personalizar Impressões” abre uma janela que permite personalizar a forma de impressão de cada um dos documentos existentes.



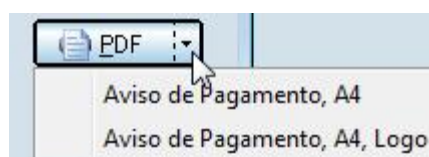
A indicação “Por Defeito” é única, só um dos documentos pode estar assinalado. Indica qual é o documento que será impresso quando se carrega na área esquerda do botão. Isto é, permite definir qual o documento que será impresso sem escolha do utilizador.

A indicação “Ver Antes” permite configurar a pré-visualização. Se pretende imprimir o ficheiro de imediato, sem abrir a janela de pré-visualização, desmarque esta opção.

Por fim, e se possuir várias impressoras no seu sistema, esta opção permite-lhe escolher qual a impressora que deseja que seja utilizada para cada documento. Pode assim ter documentos que sejam impressos na impressora local e outros que sejam impressos na impressora de rede, sem necessidade de definir a impressora de cada vez que vai imprimir. Se não indicar nenhuma impressora, será utilizada a impressora padrão do sistema.

No caso de ser criado ficheiros PDF's, permite que automaticamente seja acrescentado ao nome do ficheiro a data e/ou a hora do sistema.

Por fim, o Modo Imprimir ou Modo PDF permite alterar as características do Botão de Impressão para envio para a impressora ou criação de PDF's. O botão em modo de Criar PDF's tem outro visual:



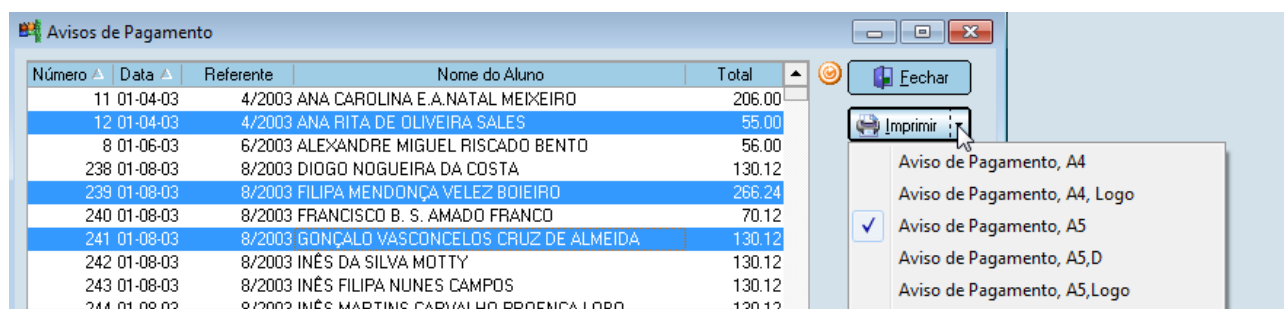
O modo de funcionamento em PDF é em tudo semelhante ao modo de imprimir, com a diferença que serão criados documentos PDF. A directoria onde os ficheiros são criados é:

C:\Lytux\Akropole\PDFs

Atenção: se a sua instalação do Akropole for diferente da usual, esta directoria pode estar noutra local.

Que documentos é que serão impressos ?

O Akropole baseia-se sempre nos “documentos seleccionados”. Se apenas tiver um documento seleccionado, será esse documento a ser impresso, se tiver mais que um serão os documentos seleccionados.

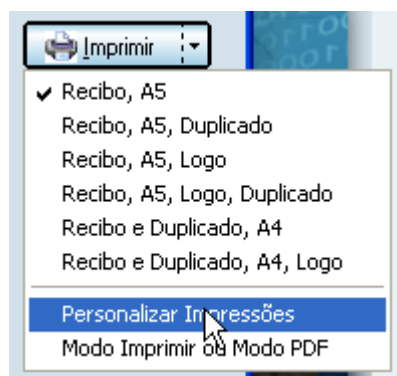


Para seleccionar os documentos utilize as teclas de selecção normais em Windows: se desejar seleccionar vários seguidos prima a tecla “Shift” enquanto selecciona, se desejar seleccionar alternados mantenha premeida a tecla Ctrl.

Exemplo de Parametrização

Sempre que carrego em imprimir nos Avisos de Pagamento imprime o relatório com o nome “Recibo, A5” mas o que uso normalmente é o “Recibo, A5, Logo” que imprime com o nosso logotipo. Como é que faço para que o Akropole imprima sempre este último?

- 1) Escolha “Personalizar Impressões:



2) Escolha o Relatório que pretende – “Recibo, A5, Logo” – escolha “Por Defeito” e grave.

